



AGENȚIA ROMÂNĂ DE ASIGURARE A  
CALITĂȚII ÎN ÎNVĂȚĂMÂNTUL  
PREUNIVERSITAR



MINISTERUL  
EDUCAȚIEI  
NAȚIONALE

# Meaning and effect of minimum quality standards for improving the quality of education

Constanța-Valentina MIHĂILĂ  
ARACIP Vicepresident



EUROPEAN  
EVALUATION  
SOCIETY





AGENȚIA ROMÂNĂ DE ASIGURARE A  
CALITĂȚII ÎN ÎNVĂȚĂMÂNTUL  
PREUNIVERSITAR



MINISTERUL  
EDUCAȚIEI  
NAȚIONALE

## Who is ARACIP ?

- Public institution of national interest
- under the subordination of Romanian Ministry of Education
  - with juridical personality
- with its own income and expenditure
  - founded in 2005



EUROPEAN  
EVALUATION  
SOCIETY





AGENȚIA ROMÂNĂ DE ASIGURARE A  
CALITĂȚII ÎN ÎNVĂȚĂMÂNTUL  
PREUNIVERSITAR



MINISTERUL  
EDUCAȚIEI  
NAȚIONALE

## What does ARACIP?

- External evaluation of the quality of education provided by the school educational institutions and by other educational providers.
- It proposes to the Minister of Education standards and performance indicators for evaluation and quality assurance in education. **They are approved by Government Decision.**



EUROPEAN  
EVALUATION  
SOCIETY





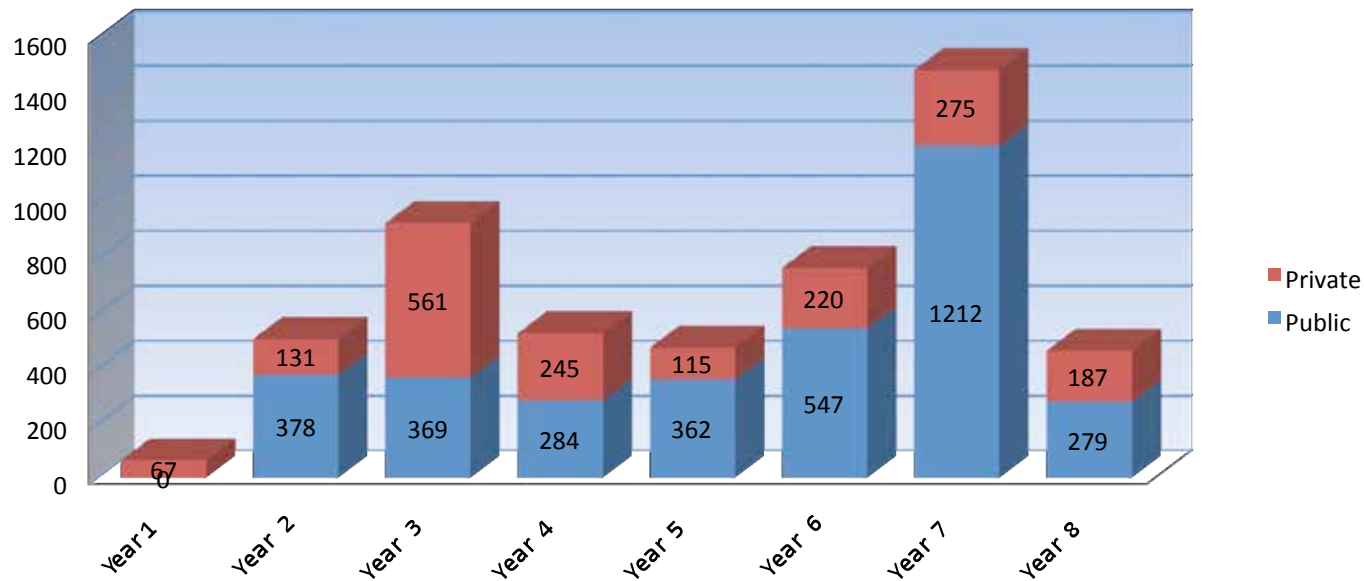
AGENȚIA ROMÂNĂ DE ASIGURARE A  
CALITĂȚII ÎN ÎNVĂȚĂMÂNTUL  
PREUNIVERSITAR



MINISTERUL  
EDUCAȚIEI  
NAȚIONALE

## ... And some results...

External evaluations: public education vs. private education





AGENȚIA ROMÂNĂ DE ASIGURARE A  
CALITĂȚII ÎN ÎNVĂȚĂMÂNTUL  
PREUNIVERSITAR



MINISTERUL  
EDUCAȚIEI  
NAȚIONALE

## The private education in the year 2013

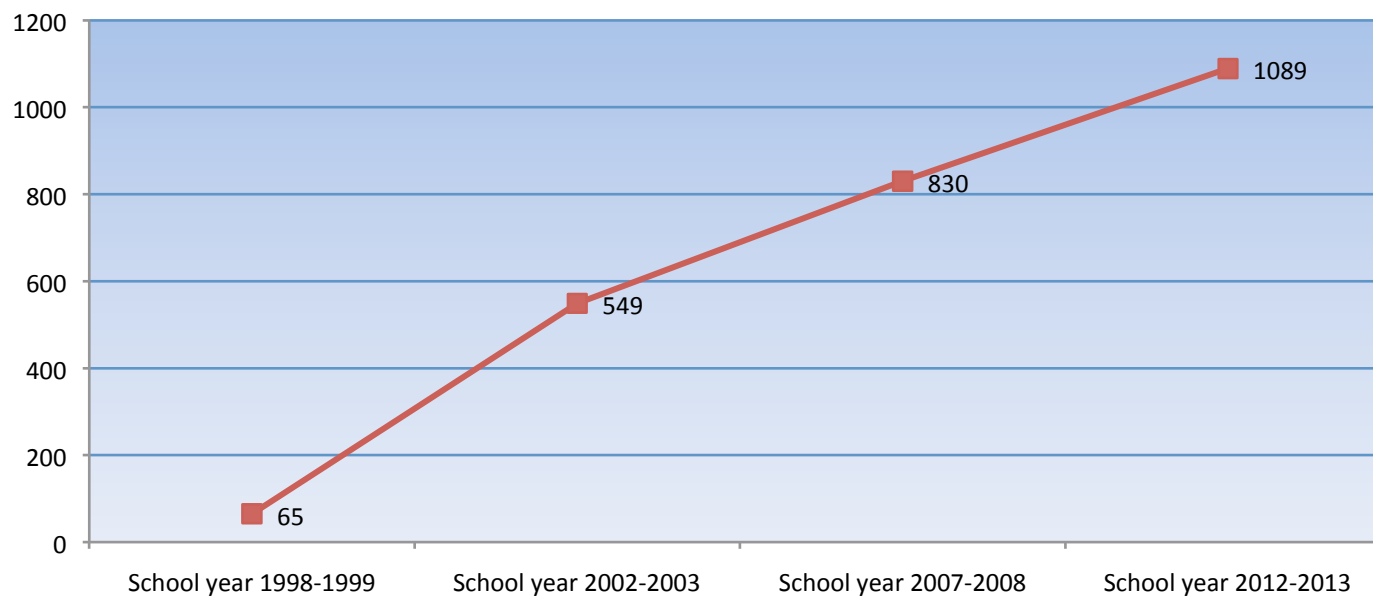
Type of schools	Number
Kindergartens	569
Primary schools	106
Lower secondary schools	35
Upper secondary schools	116
Post secondary schools	263
Total	1089



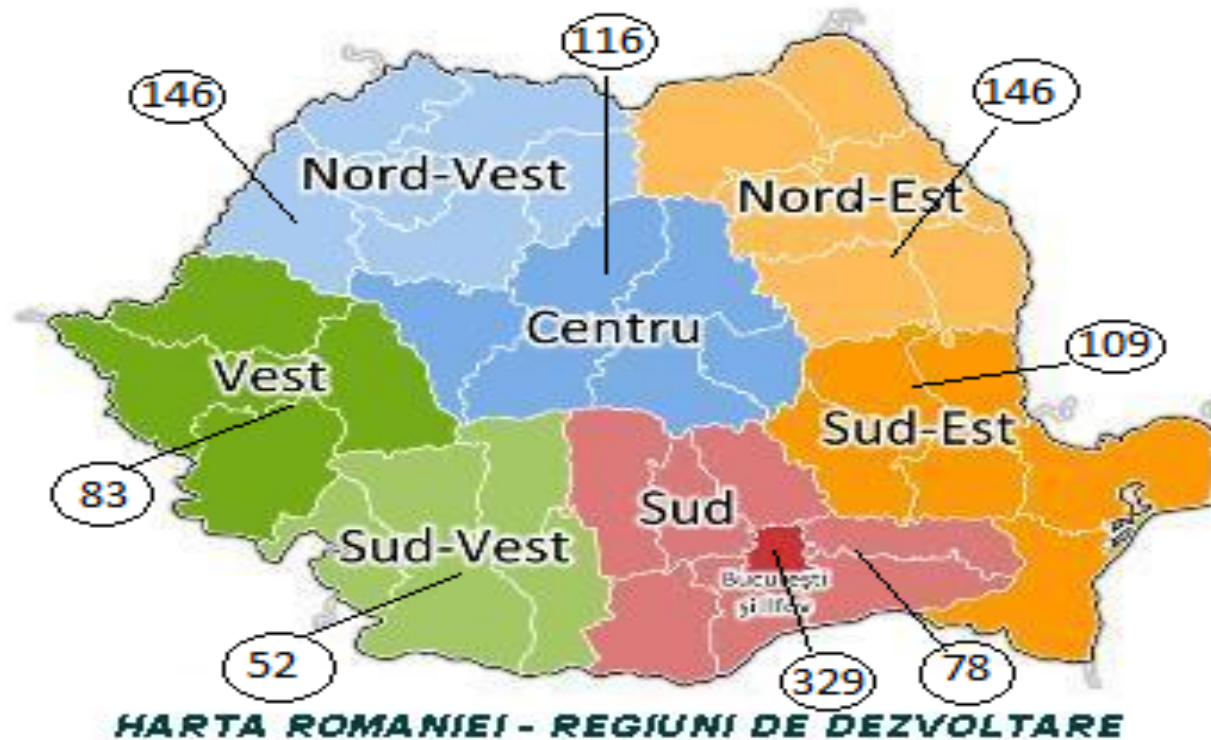
EUROPEAN  
EVALUATION  
SOCIETY



## Numerical evolution of private schools

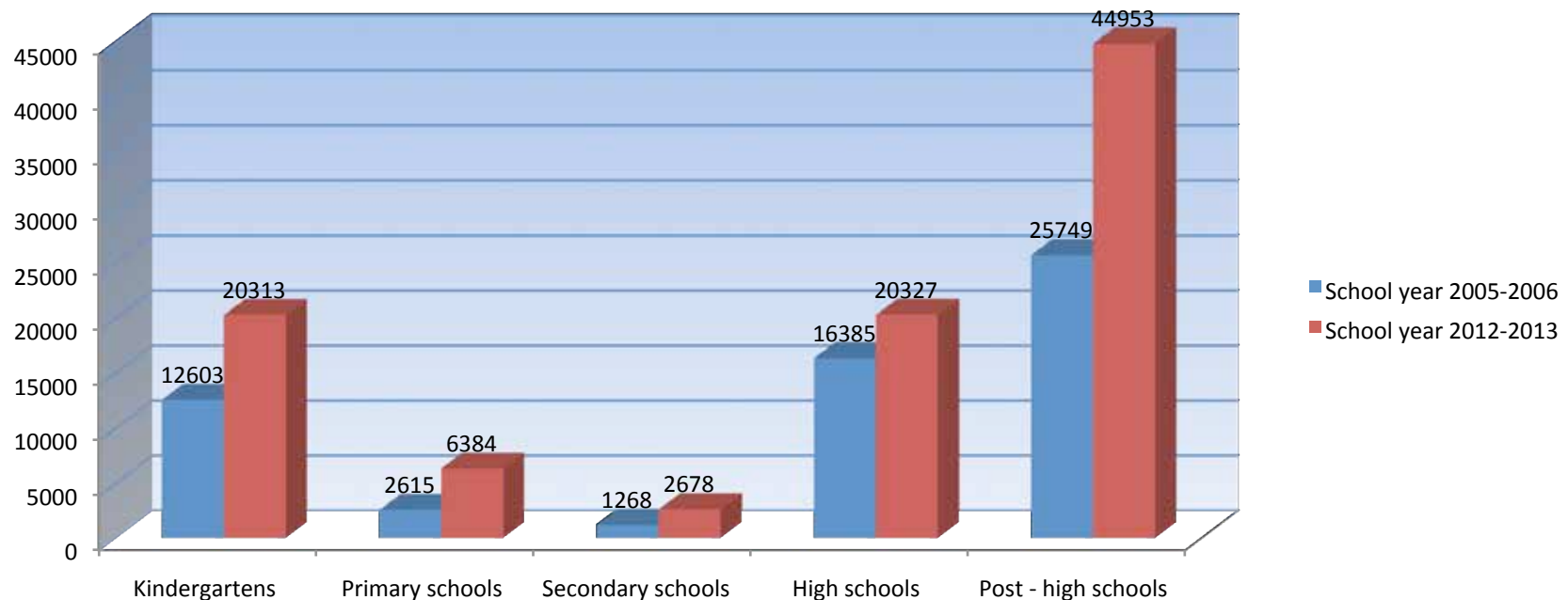


## Distribution on development regions



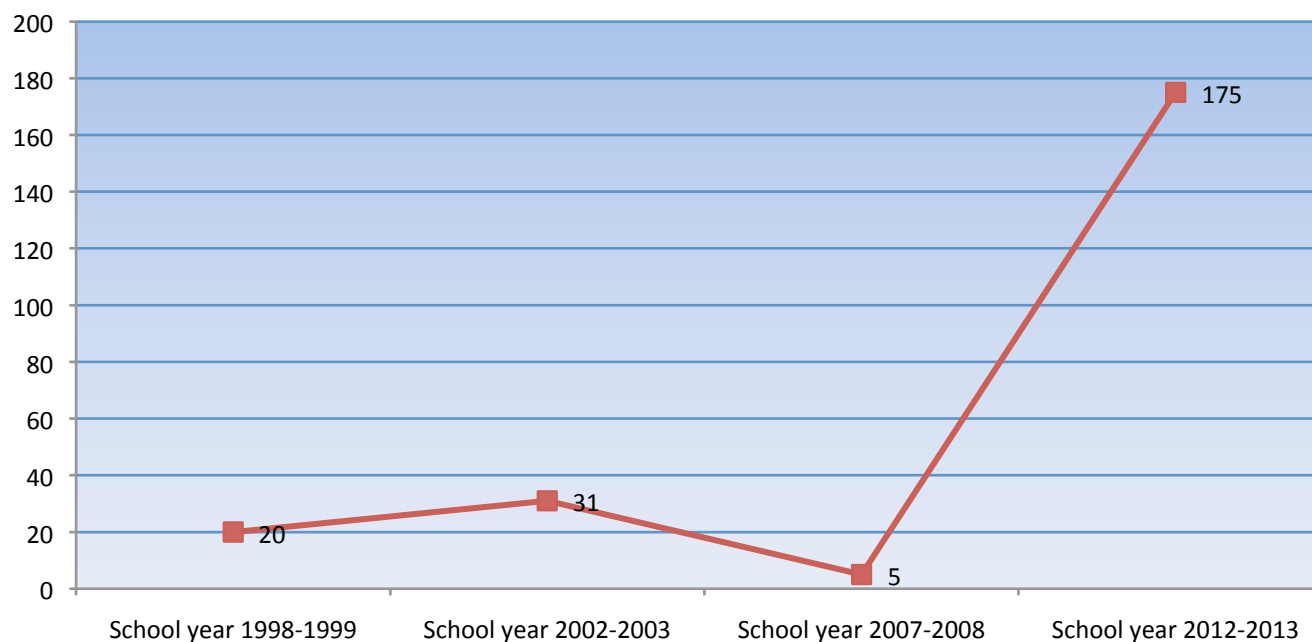


## Number of enrollments: 94655





## Private sanitary post secondary education (1) Evolution



## Private sanitary post secondary education(2)

Number of schools: 175

Enrollment: 44048

(98 % of the enrollments in sanitary post secondary education)



AGENȚIA ROMÂNĂ DE ASIGURARE A  
CALITĂȚII ÎN ÎNVĂȚĂMÂNTUL  
PREUNIVERSITAR



MINISTERUL  
EDUCAȚIEI  
NAȚIONALE

# What does it mean “standard” ?

According NLE, *the standard*

”represents the description of the requirements submitted in terms of rules and outcomes, defining the **minimum level required** to achieve educational activities.

Any standard is submitted in general terms as **a statement**, and the result in a set **of performance indicators**.

The standards are differentiated on **criteria** and **areas** of interests ”.



AGENȚIA ROMÂNĂ DE ASIGURARE A  
CALITĂȚII ÎN ÎNVĂȚĂMÂNTUL  
PREUNIVERSITAR



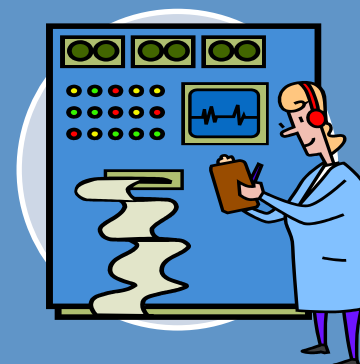
MINISTERUL  
EDUCAȚIEI  
NAȚIONALE



A.  
Institutional  
capacity



B.  
Educational  
effectiveness



C. Quality  
management



EUROPEAN  
EVALUATION  
SOCIETY



The Standing International  
Conference of Inspectorates  
Better Inspection, Better Learning



AGENȚIA ROMÂNĂ DE ASIGURARE A  
CALITĂȚII ÎN ÎNVĂȚĂMÂNTUL  
PREUNIVERSITAR



MINISTERUL  
EDUCAȚIEI  
NAȚIONALE

## What does it mean “quality of education”?

According NLE, *quality of education*

“it is the set of characteristics of a study program or vocational program and its provider, which **quality standards** and **expectations of the beneficiaries** are met”.



EUROPEAN  
EVALUATION  
SOCIETY

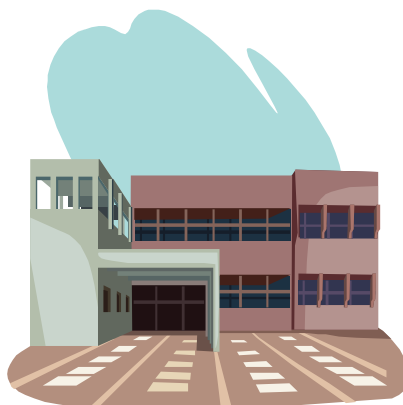




AGENȚIA ROMÂNĂ DE ASIGURARE A  
CALITĂȚII ÎN ÎNVĂȚĂMÂNTUL  
PREUNIVERSITAR



MINISTERUL  
EDUCAȚIEI  
NAȚIONALE



EUROPEAN  
EVALUATION  
SOCIETY





AGENȚIA ROMÂNĂ DE ASIGURARE A  
CALITĂȚII ÎN ÎNVĂȚĂMÂNTUL  
PREUNIVERSITAR



MINISTERUL  
EDUCAȚIEI  
NAȚIONALE

## What does NOT mean “quality of education”(1)?

- Ensuring the school functioning .
- By default and a natural product of the "normal" functioning.
- A set of procedures, immutable, given once and for all times.
- Produced “on order” by the effect of a law or other legal act.
- Imposed on hierarchical way, by the head of the commission, director, inspector, ministry or ARACIP.



EUROPEAN  
EVALUATION  
SOCIETY







AGENȚIA ROMÂNĂ DE ASIGURARE A  
CALITĂȚII ÎN ÎNVĂȚĂMÂNTUL  
PREUNIVERSITAR



MINISTERUL  
EDUCAȚIEI  
NAȚIONALE

## What does NOT mean “quality of education”(2)?

- Conditioned by money and material resources, means “unmotivated” by the “lack of money”.
- Provided exclusively through external evaluation.
- Exclusive responsibility of the school.



EUROPEAN  
EVALUATION  
SOCIETY





AGENȚIA ROMÂNĂ DE ASIGURARE A  
CALITĂȚII ÎN ÎNVĂȚĂMÂNTUL  
PREUNIVERSITAR



MINISTERUL  
EDUCAȚIEI  
NAȚIONALE

## Which are principles behind the standards ?

- National
- General
- Identical for public and private system
- Unique for internal evaluation (self evaluation) and external evaluation
- Common for all the educational authorities having the role of evaluation, monitoring and control
- Correlated with the development stages of the school: functioning, development / progress.



EUROPEAN  
EVALUATION  
SOCIETY





AGENȚIA ROMÂNĂ DE ASIGURARE A  
CALITĂȚII ÎN ÎNVĂȚĂMÂNTUL  
PREUNIVERSITAR



MINISTERUL  
EDUCAȚIEI  
NAȚIONALE

**EXCEL  
LENT**

**INOVATION  
CREATIVITY  
OWN DEMANDS**

**VERY GOOD**

**REFERENCE STANDARDS  
– OPTIMAL LEVEL  
(all the requirements)**

**GOOD**

**REFERENCE STANDARDS  
(one or several requirements)**

**SATISFACTORY**

**ACCREDITATION STANDARDS (all the  
requirements)- FUNCTIONING STANDARDS**

**UNSATIS  
FACTORY**

**Failure to comply with accreditation  
standards**

Granting of marks



EUROPEAN  
EVALUATION  
SOCIETY





AGENȚIA ROMÂNĂ DE ASIGURARE A  
CALITĂȚII ÎN ÎNVĂȚĂMÂNTUL  
PREUNIVERSITAR



MINISTERUL  
EDUCAȚIEI  
NAȚIONALE

## An example (1)

Domain A. Institutional capacity

Criterion a) institutional, administrative and managerial structures

Indicator 1 – The existence, the structure and the content of the projective documents (project development plan and implementation plan)

Descriptors / requirements

**1.1.1. The project development plan on medium term (3-5 years) exists, having at least the elements set out in the authorization phase.**



EUROPEAN  
EVALUATION  
SOCIETY





AGENȚIA ROMÂNĂ DE ASIGURARE A  
CALITĂȚII ÎN ÎNVĂȚĂMÂNTUL  
PREUNIVERSITAR



MINISTERUL  
EDUCAȚIEI  
NAȚIONALE

## An example (2)

Domain B. Educational effectiveness

Criterion d) financial activities of the organization

Indicator 32 – Establishment of school budget

Descriptors / requirements

**1.1.1. Using at least 25% of the achieved budget of the school for the development of own endowments (space, equipment, materials, auxiliaries used by pupils and teachers)**



EUROPEAN  
EVALUATION  
SOCIETY





AGENȚIA ROMÂNĂ DE ASIGURARE A  
CALITĂȚII ÎN ÎNVĂȚĂMÂNTUL  
PREUNIVERSITAR



MINISTERUL  
EDUCAȚIEI  
NAȚIONALE

## An example (3)

Domain C. Quality management

Criterion c) objective and transparent procedures for the assessment of learning

Indicator 38 – The existence and application of learning outcomes assessment procedures

Descriptors / requirements

**1.1.3. Periodic assessment activities of student satisfaction and / or their parents, and other relevant stakeholders (employers, local authorities, etc.) to school performance, extracurricular activities and general educational activities.**



EUROPEAN  
EVALUATION  
SOCIETY





AGENȚIA ROMÂNĂ DE ASIGURARE A  
CALITĂȚII ÎN ÎNVĂȚĂMÂNTUL  
PREUNIVERSITAR



MINISTERUL  
EDUCAȚIEI  
NAȚIONALE

## Which is the meaning of the standards ?

- political will to grant rights and to establish obligations;
- the certification of the providers capacity to meet beneficiaries expectations;
- the protection of beneficiaries;
- the development of institutional culture of quality in schools.



EUROPEAN  
EVALUATION  
SOCIETY







AGENȚIA ROMÂNĂ DE ASIGURARE A  
CALITĂȚII ÎN ÎNVĂȚĂMÂNTUL  
PREUNIVERSITAR



MINISTERUL  
EDUCAȚIEI  
NAȚIONALE

# What effect do they have standards (1)?

- Orientations of the school on improving outcomes and well-being of each student.
- Transparency and communication with all stakeholders.
- Efficiency, computerization and reduce bureaucracy in the context of evidence-based decision.



EUROPEAN  
EVALUATION  
SOCIETY





AGENȚIA ROMÂNĂ DE ASIGURARE A  
CALITĂȚII ÎN ÎNVĂȚĂMÂNTUL  
PREUNIVERSITAR



MINISTERUL  
EDUCAȚIEI  
NAȚIONALE

## What effect do they have standards(2)?

- Self-assessment tool.
- "Compass" for external evaluation.
- Support for the personal development of students.
- Landmark of bureaucracy and arbitrary interference.



EUROPEAN  
EVALUATION  
SOCIETY





AGENȚIA ROMÂNĂ DE ASIGURARE A  
CALITĂȚII ÎN ÎNVĂȚĂMÂNTUL  
PREUNIVERSITAR



MINISTERUL  
EDUCAȚIEI  
NAȚIONALE



Activitatea 6.1.6. Monitorizarea expertizelor către Ministerul Educației privind starea calității în obiectele de învățământ preuniversitar

Nr.: IGJ/36/ 2016/28.08.2012

Raport  
privind starea calității  
în sistemul de învățământ preuniversitar din România

Antori: Constantin Șerban IOSIFESCU  
Cristina Valerian MĂLĂLA  
Carmela NOVAK  
Gabriela Alina PARASCHEVA

Consultanți: Florin George MĂRGINEAN  
Dana Carmen STROIE  
Viorel TIGĂNESCU  
Zorica Elena VLĂDUȚ

1/71



FONDUL SOCIAL EUROPEAN

CALITATE  
ARACIP

Investește în  
OAMENI!

QVALIS

STUDIU NAȚIONAL  
PRIVIND  
STADIUL DEZVOLTĂRII CULTURII CALITĂȚII  
LA NIVELUL  
SISTEMULUI DE ÎNVĂȚĂMÂNT  
PREUNIVERSITAR

Sinteză

București  
2013

<http://www.edu.ro/index.php/articles/c612/>

<http://www.edu.ro/index.php/articles/c612/>



AGENȚIA ROMÂNĂ DE ASIGURARE A  
CALITĂȚII ÎN ÎNVĂȚĂMÂNTUL  
PREUNIVERSITAR



MINISTERUL  
EDUCAȚIEI  
NAȚIONALE

## Report regarding quality of education status ( ARACIP, 2012)

- 1023 schools evaluated, based on 24 performance indicators
- Representative sample by level of education, residence, subsystem ( 978 public, 45 private)



EUROPEAN  
EVALUATION  
SOCIETY





AGENȚIA ROMÂNĂ DE ASIGURARE A  
CALITĂȚII ÎN ÎNVĂȚĂMÂNTUL  
PREUNIVERSITAR



MINISTERUL  
EDUCAȚIEI  
NAȚIONALE

## Findings

1. inconsistencies internal evaluation-external evaluation, but ...
2. increasing the level of internal evaluation.



EUROPEAN  
EVALUATION  
SOCIETY





AGENȚIA ROMÂNĂ DE ASIGURARE A  
CALITĂȚII ÎN ÎNVĂȚĂMÂNTUL  
PREUNIVERSITAR



MINISTERUL  
EDUCAȚIEI  
NAȚIONALE

3. 10% of the schools having legal personality do not meet accreditation standards ... so need support.

4. poor quality of the teachers: unqualified, substitute teachers, outdated teaching methods, staff turnover (1 of 6 teachers are newcomers, and nearly a quarter are commuters - continuity is positively correlated with student achievement).



EUROPEAN  
EVALUATION  
SOCIETY





AGENȚIA ROMÂNĂ DE ASIGURARE A  
CALITĂȚII ÎN ÎNVĂȚĂMÂNTUL  
PREUNIVERSITAR



MINISTERUL  
EDUCAȚIEI  
NAȚIONALE

5. 90% of schools have equipment on "medium" or "sufficient" level. Number of hours of computer access for each student must become essential indicator on ICT.

6. the quality is lower, about 10%, in rural areas than in urban areas.





AGENȚIA ROMÂNĂ DE ASIGURARE A  
CALITĂȚII ÎN ÎNVĂȚĂMÂNTUL  
PREUNIVERSITAR



MINISTERUL  
EDUCAȚIEI  
NAȚIONALE

7. level of achievement of quality indicators in schools with structures is smaller than in those without structures.

8. „Which school is better?“, after three hierarchies:

- by **the merit** of each school (progress in relation to specific operating conditions / context and available resources);
- by the periodic external evaluation **results** (formula: Efficiency indicator x Rating given = Final Score)
- by the **degree of achieving** the projected objectives.



EUROPEAN  
EVALUATION  
SOCIETY





AGENȚIA ROMÂNĂ DE ASIGURARE A  
CALITĂȚII ÎN ÎNVĂȚĂMÂNTUL  
PREUNIVERSITAR



MINISTERUL  
EDUCAȚIEI  
NAȚIONALE

9. evaluation culture began to gain ground in Romanian schools today.





AGENȚIA ROMÂNĂ DE ASIGURARE A  
CALITĂȚII ÎN ÎNVĂȚĂMÂNTUL  
PREUNIVERSITAR



MINISTERUL  
EDUCAȚIEI  
NAȚIONALE

## The research on the culture of quality (ARACIP, 2013)

- **Sample** - 2015 schools și 14689 subjects, of which: 11077 teachers, 2397 pupils, 789 parents/ tutors, 426 representatives of Local Councils.
- **Theoretical model** (of analysis) – Geert Hofstede (4 of 6 dimensions):
  - Power Distance;
  - Collectivism - Individualism;
  - Masculinity - Femininity;
  - Uncertainty avoidance.



EUROPEAN  
EVALUATION  
SOCIETY





AGENȚIA ROMÂNĂ DE ASIGURARE A  
CALITĂȚII ÎN ÎNVĂȚĂMÂNTUL  
PREUNIVERSITAR



MINISTERUL  
EDUCAȚIEI  
NAȚIONALE

## Findings of the research:

### **High distance to power - but going down compared to 2002 :**

- smaller on schools regularly assessed and having trained staff , than in other schools;
- more pronounced on three subjects (parents, students, representatives of local authorities) and less obvious to teachers;
- lower in urban than in rural;
- lower for women than men;
- regional differences: higher in SV-Oltenia region, lower in NE region.
- teachers of *language and communication* and humanistic areas are at a low power distance than colleagues in other areas.



EUROPEAN  
EVALUATION  
SOCIETY





AGENȚIA ROMÂNĂ DE ASIGURARE A  
CALITĂȚII ÎN ÎNVĂȚĂMÂNTUL  
PREUNIVERSITAR



MINISTERUL  
EDUCAȚIEI  
NAȚIONALE

## Findings of the research:

**Ambivalent features on the individualism / collectivism axis, but with a greater orientation towards collectivism compared to 2002:**

- **tendency towards collectivism lower on schools regularly assessed and having trained staff, than in other schools;**
- similar behavior of all 4 groups;
- more pronounced individualism on the young teachers (5-10 years) and on those who teach the arts, physical education and sport, specialized disciplines, and least pronounced on teachers over 50 years old;
- collectivism more pronounced among males than among women and higher in rural areas than in urban;
- regional differences: collectivism higher in SV-Oltenia region, lower in NE region.



AGENȚIA ROMÂNĂ DE ASIGURARE A  
CALITĂȚII ÎN ÎNVĂȚĂMÂNTUL  
PREUNIVERSITAR



MINISTERUL  
EDUCAȚIEI  
NAȚIONALE

## Findings of the research:

**Ambivalent features on masculinity / femininity axis , with the same tendency towards masculinity identified in 2002 :**

- on this dimension there were no differences in schools regularly assessed and having trained staff;
- tendency towards masculinity all 4 groups, stronger for students and parents and low for teachers;
- the greatest tendency to masculinity is manifested to teachers from SV-Oltenia region and the lowest in Center region;
- tendency towards masculinity is more pronounced on rural teachers, and on teachers aged 25-30 years with 3-5 years of work.



AGENȚIA ROMÂNĂ DE ASIGURARE A  
CALITĂȚII ÎN ÎNVĂȚĂMÂNTUL  
PREUNIVERSITAR



MINISTERUL  
EDUCAȚIEI  
NAȚIONALE

## Findings of the research:

**Strong tendency to avoid uncertainty - but going down compared to 2002 :**

- lower on schools regularly assessed and having trained staff, than in other schools;
- highest to teachers and lowest to parents;
- highest to teachers in SV-Oltenia region, S- Muntenia region, București-Ilfov region, and the lowest in Center region;
- higher for teachers in rural areas compared to urban areas;
- higher on young people under 25 and on those over 50 year.



EUROPEAN  
EVALUATION  
SOCIETY







AGENȚIA ROMÂNĂ DE ASIGURARE A  
CALITĂȚII ÎN ÎNVĂȚĂMÂNTUL  
PREUNIVERSITAR



MINISTERUL  
EDUCAȚIEI  
NAȚIONALE

## What will make ARACIP to promote a new culture of quality ?

**Focus the external evaluation :**

- results.
- school's ability to achieve expected results.



EUROPEAN  
EVALUATION  
SOCIETY





AGENȚIA ROMÂNĂ DE ASIGURARE A  
CALITĂȚII ÎN ÎNVĂȚĂMÂNTUL  
PREUNIVERSITAR



MINISTERUL  
EDUCAȚIEI  
NAȚIONALE

- In order to promote **the welfare** of learners, quality of education assessment will aim :
  - "Well-being" of children / students in school and in the activities organized by the school.
  - Inclusive and friendly character of school life.
- In order to promote **learning among pupils, teachers and organization**, quality of education assessment will aim :
  - Learning outcomes - value added and the progress of each educable.
  - Progress in qualification and professional development of all staff.
  - Real institutional development and consistency between designed and implemented.



EUROPEAN  
EVALUATION  
SOCIETY





AGENȚIA ROMÂNĂ DE ASIGURARE A  
CALITĂȚII ÎN ÎNVĂȚĂMÂNTUL  
PREUNIVERSITAR



MINISTERUL  
EDUCAȚIEI  
NAȚIONALE

- In order to promote **staff professional development**, quality of education assessment will aim :
  - Teacher evaluation – focused on student achievement as "value added / created" and on the results of their own professional development.
- In order to **recognize the "right to fail"** to capitalize on mistakes by learning, quality of education assessment will aim :
  - Full completion of the "quality circle" and continuous quality improvement results.



EUROPEAN  
EVALUATION  
SOCIETY





AGENȚIA ROMÂNĂ DE ASIGURARE A  
CALITĂȚII ÎN ÎNVĂȚĂMÂNTUL  
PREUNIVERSITAR



MINISTERUL  
EDUCAȚIEI  
NAȚIONALE

- In order to focus all activities in the school on achieving **learning outcomes**, quality of education assessment will aim :
  - The results of the students (and their progress) at **national** and **international** assessments.
  - Further development of graduates.
  - Consistency and continuity in institutional development.



EUROPEAN  
EVALUATION  
SOCIETY





AGENȚIA ROMÂNĂ DE ASIGURARE A  
CALITĂȚII ÎN ÎNVĂȚĂMÂNTUL  
PREUNIVERSITAR



MINISTERUL  
EDUCAȚIEI  
NAȚIONALE



EUROPEAN  
EVALUATION  
SOCIETY





AGENȚIA ROMÂNĂ DE ASIGURARE A  
CALITĂȚII ÎN ÎNVĂȚĂMÂNTUL  
PREUNIVERSITAR



MINISTERUL  
EDUCAȚIEI  
NAȚIONALE

# ***For a better school!***

***ARACIP :***

*Str. Spiru Haret nr. 12,*

*et. I, cam. 35-46,*

*București, sector 1, cod 010176*

*Tel: +40 21 3104213; fax. +40 21 3192096*

*<http://aracip.edu.ro>*

*E-mail: [aracip@medu.edu.ro](mailto:aracip@medu.edu.ro)*



EUROPEAN  
EVALUATION  
SOCIETY

